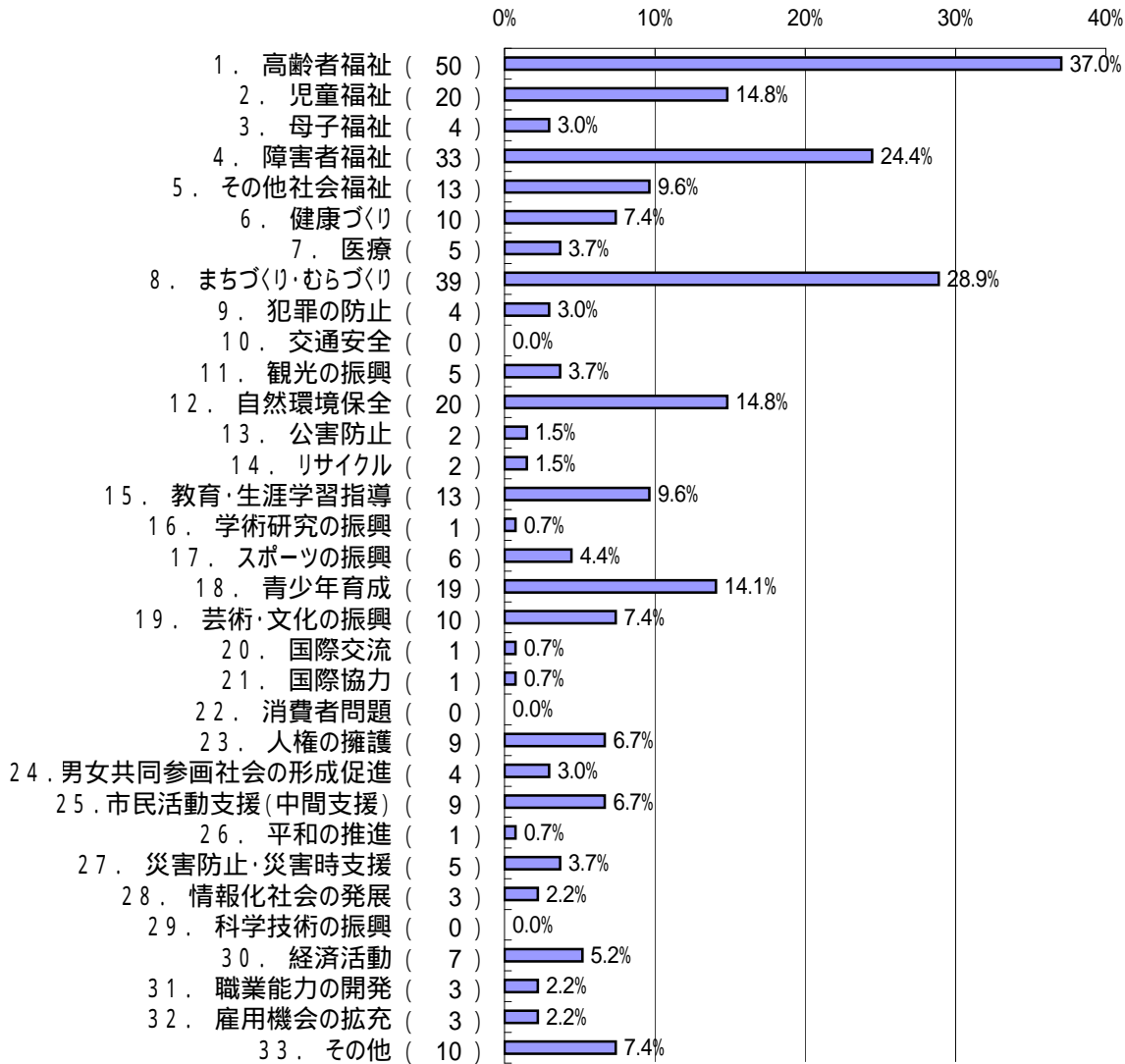


NPO法人アンケート集計について

滋賀県が認証したNPO法人322者（平成19年1月31日現在）にアンケート調査を実施したところ、137者から回答がありました。主な問いについて集計しました結果は以下のとおりです。

NPO法人の活動分野について

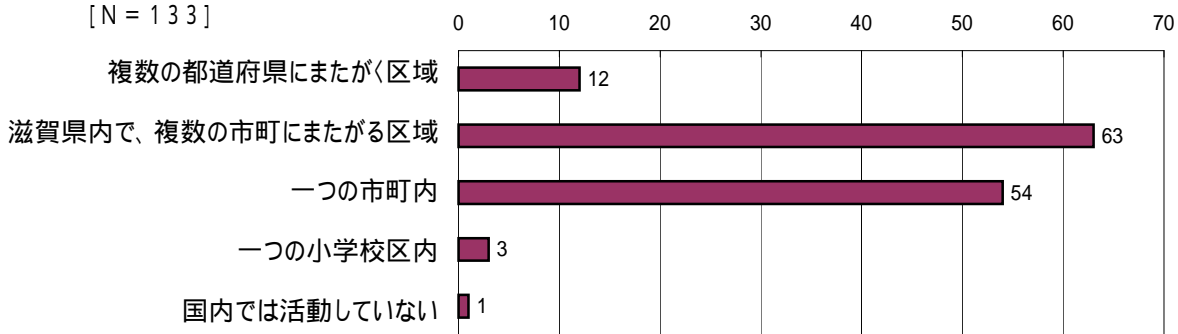
（最大3項目まで回答。[N = 312]）



上記の分類で、アンケートを実施したところ、高齢者福祉関係が最も多く、50法人。以下、まちづくり・むらづくり関係、障害者福祉関係、自然環境保全関係、青少年育成関係となっている。

NPO法人の活動範囲について

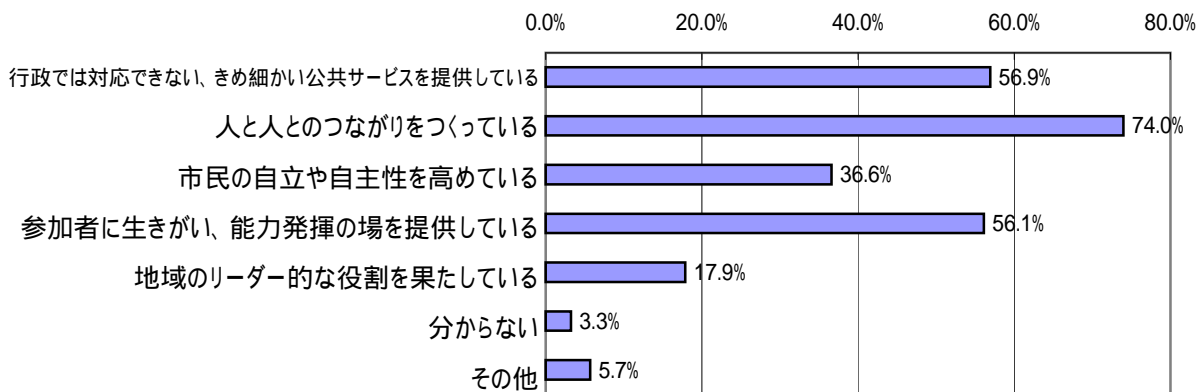
[N = 133]



NPO法人の活動範囲としては、複数の市町で活動している法人の比率が高く、約47%である。

地域、社会での役割について

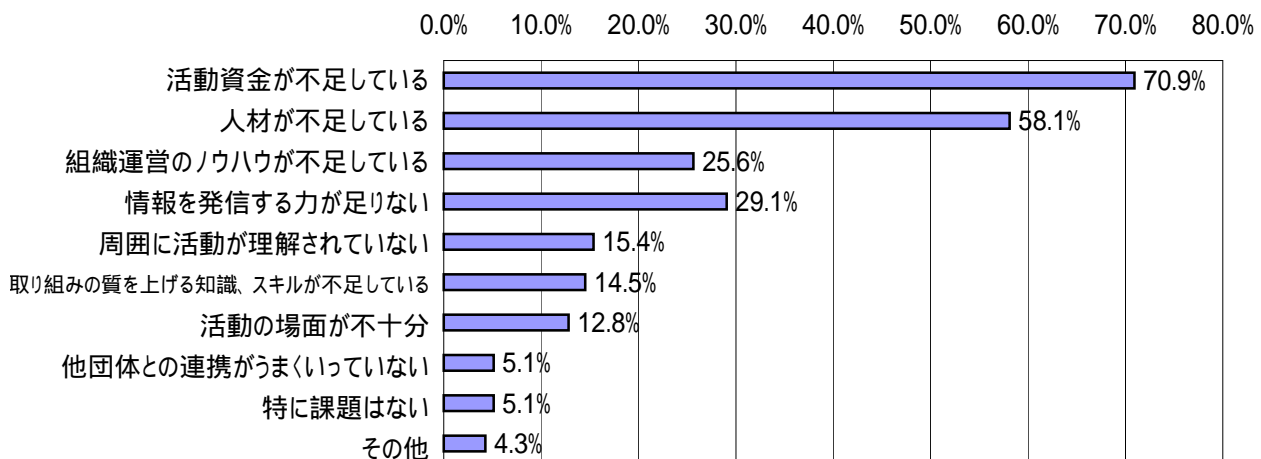
(複数回答可。[N = 308])



NPO法人の役割をどのように考えているかについて尋ねたもの。「人と人とのつながりをつくっている」という回答が最も多く、「行政では対応できない、きめ細かいサービスを提供している」、「参加者に生きがい、能力発揮の場を提供している」となっている。反対に、自分たちが地域のリーダーであるという自覚は少ない。

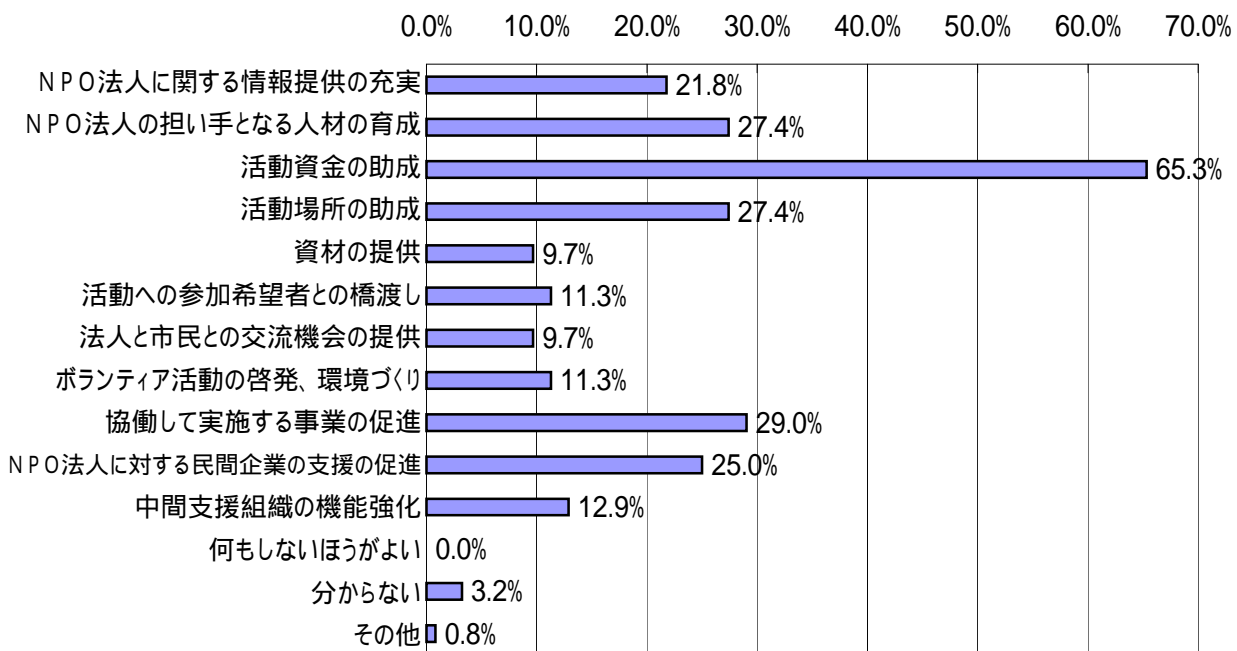
運営上の課題について

(最大3項目まで回答。[N = 282])



NPOに関する行政施策について

(最大3項目まで回答。[N = 316])



課題としては、「活動資金が不足している」が非常に高い数字である。次いで「人材が不足している」となっており、この2項目が課題であると考える法人が多い。

「NPOに関する行政施策」については、NPO法人が、行政が実施すべき施策としてどのようなものが重要と思うか、と尋ねたもの。この中では、「活動資金の助成」が際だっている。活動資金が不足しているという状況は全国的に同様の傾向が見られており、NPOにとっては非常に重要な課題である。ついで、「協働して実施する事業の促進」、「NPO法人の担い手となる人材の育成」が求められている。

協働の有無について

[N = 134]

[他団体と協働したことがある]

[協働したことはない]

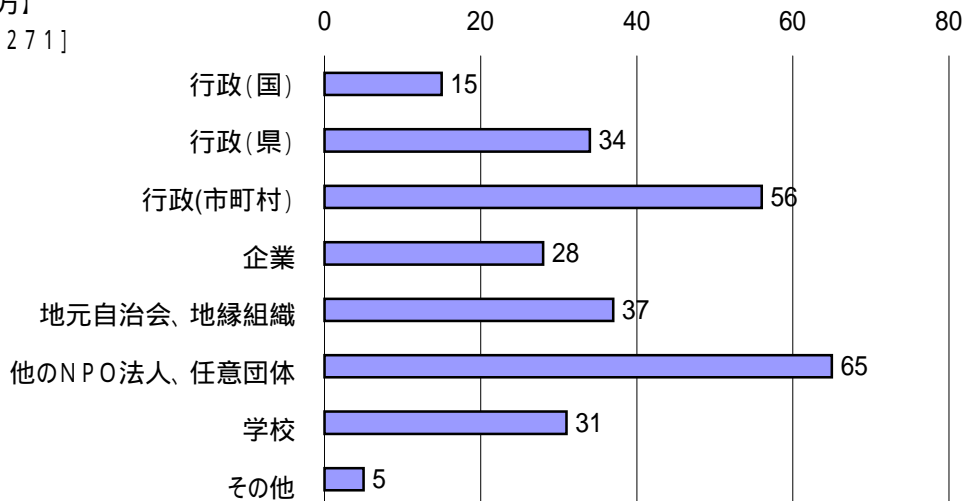


協働の相手方・内容について

「他団体と協働したことがある」と回答した方にその相手方、内容を聞いたもの。(複数回答可)

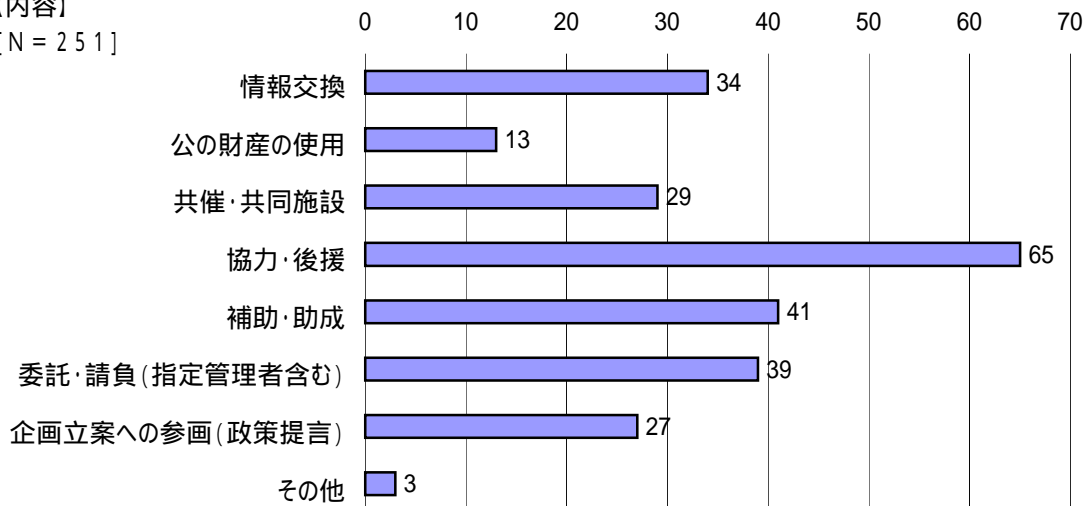
【相手方】

[N = 271]



【内容】

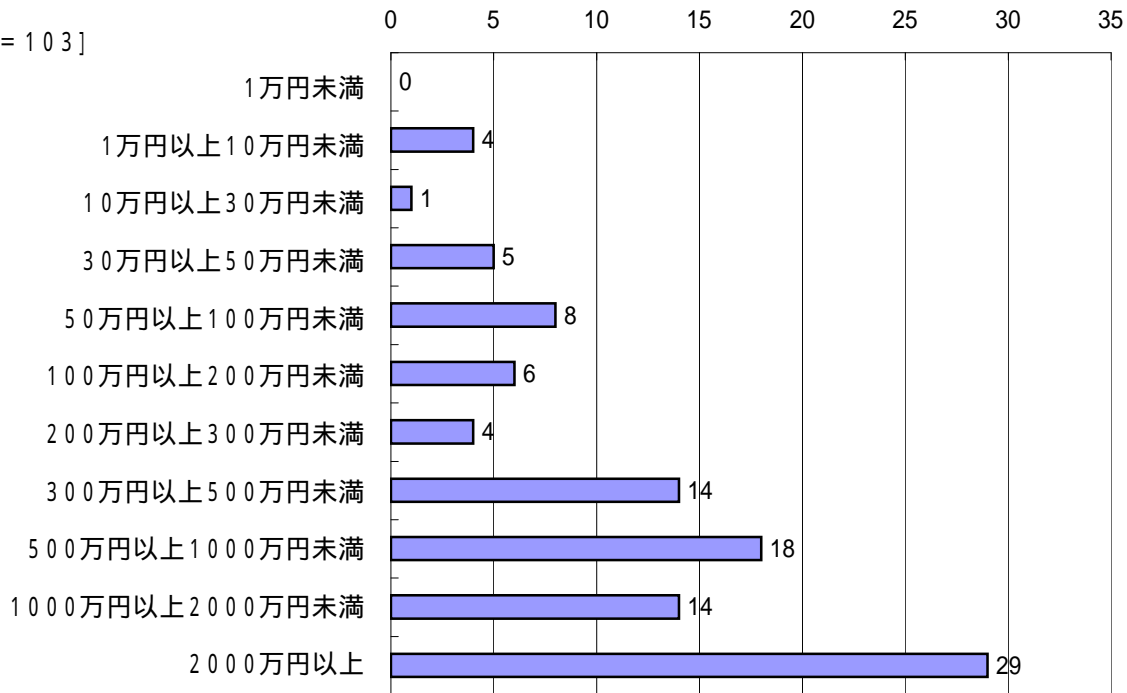
[N = 251]



協働の相手方として多かったのが、「他のNPO法人、任意団体」、次いで「市町村」という結果であった。NPO法人にとっては、国、県というよりは市町村の方が身近であり、協働の相手方としては当然であると言える。

NPO法人の総収入額について

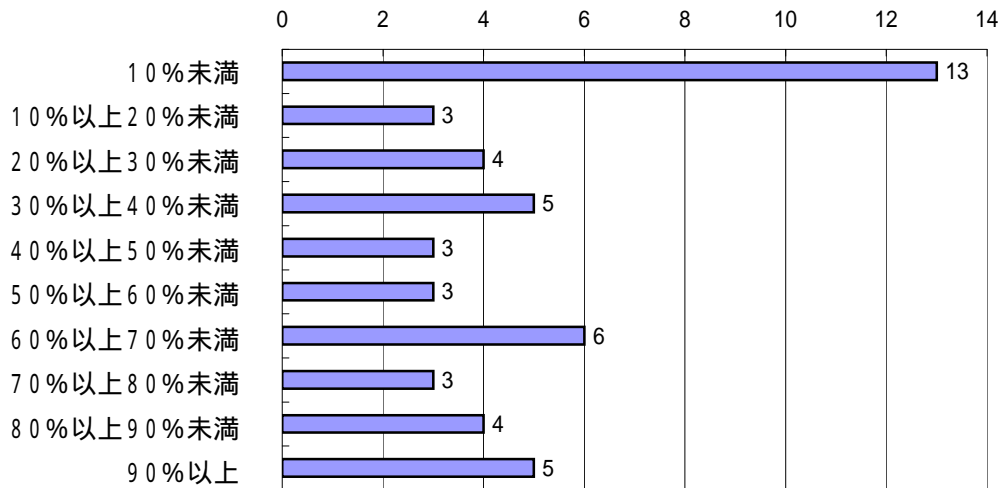
[N = 103]



NPO法人は、運営上の問題として「財源不足」が大きな割合を占めていることが分かったが、前年度決算における総収入では、回答の中では高い金額を示している法人が多くなっている。この問いで回答のあった103法人のうち、500万円以上の総収入であったところは61法人で、約6割となっている。

NPO法人の行政からの収入依存率区分

[N = 49]

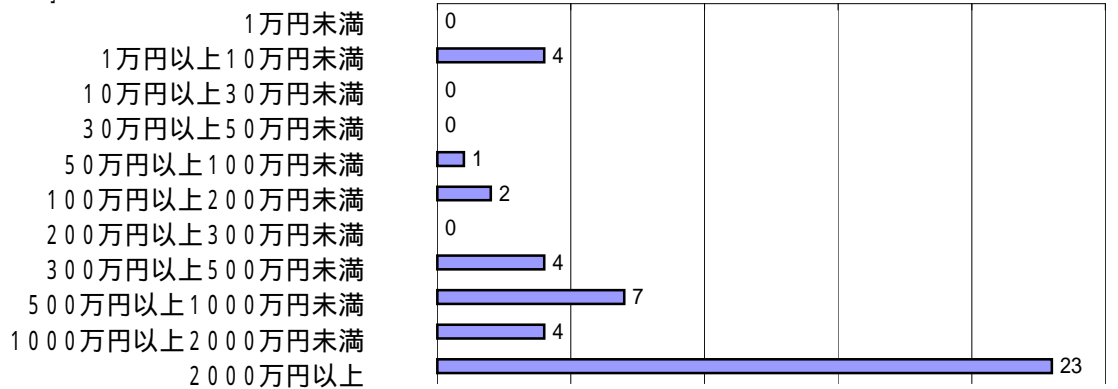


NPO法人の総収入の中で、行政からの助成金、補助金、あるいは行政との委託契約による収入といった、行政関係から収入の割合について、行政依存率として分類した。ほとんど行政には頼っていない、という法人数は13法人で約27%を占めている。50%以上の収入が行政からの収入であるという法人は21法人で、約43%である。

活動分野別 総収入額分類

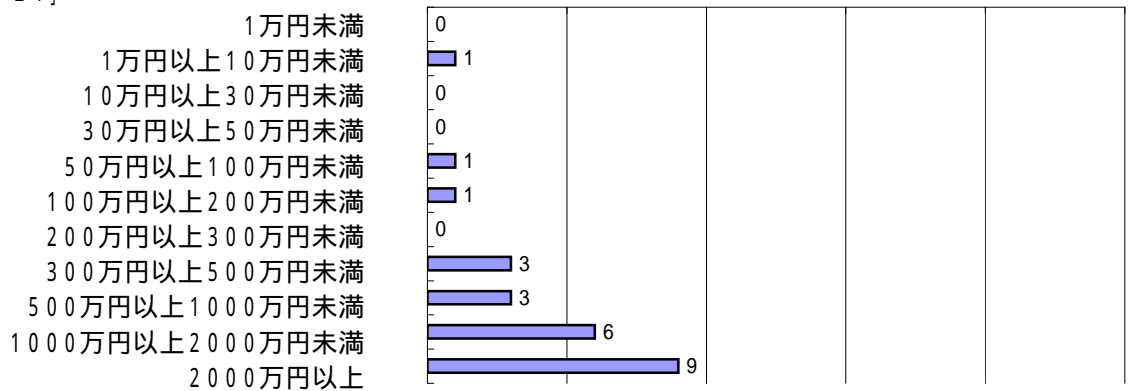
活動分野 高齢者福祉 の法人の総収入額分類

[N = 45]



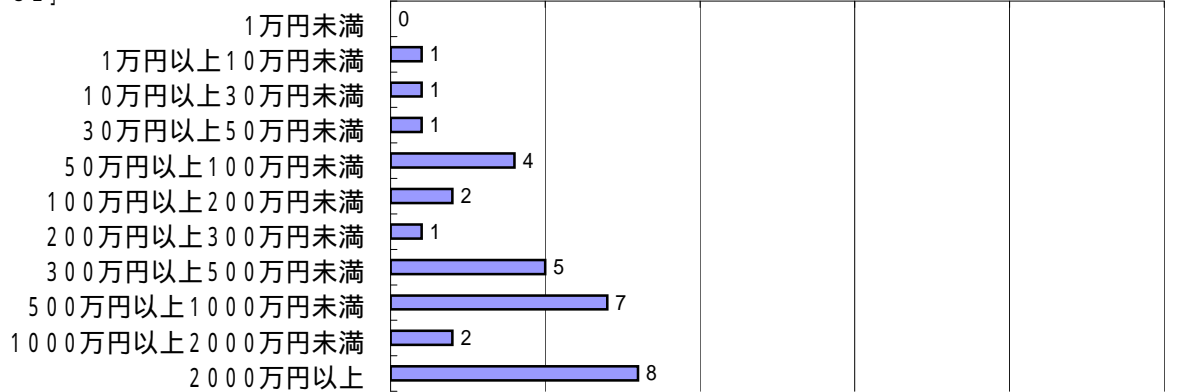
活動分野 障害者福祉 の法人の総収入額分類

[N = 24]



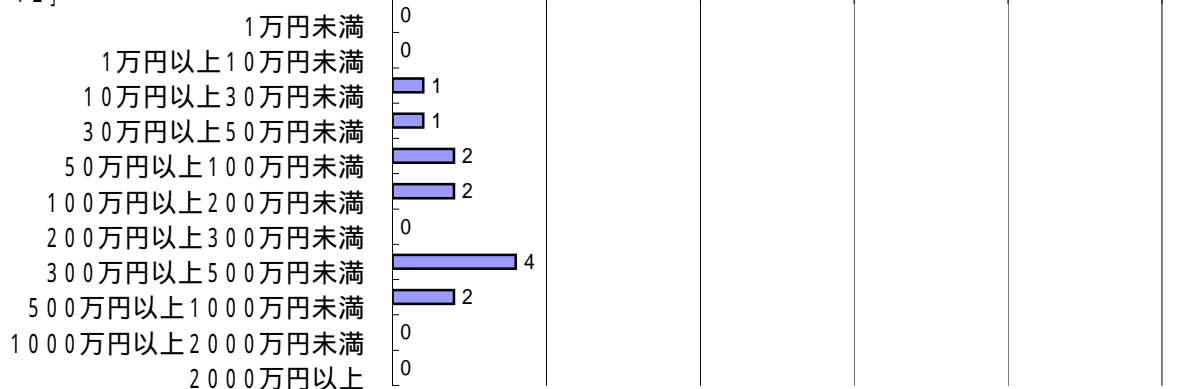
活動分野 まちづくり・むらづくり の法人の総収入額分類

[N = 32]



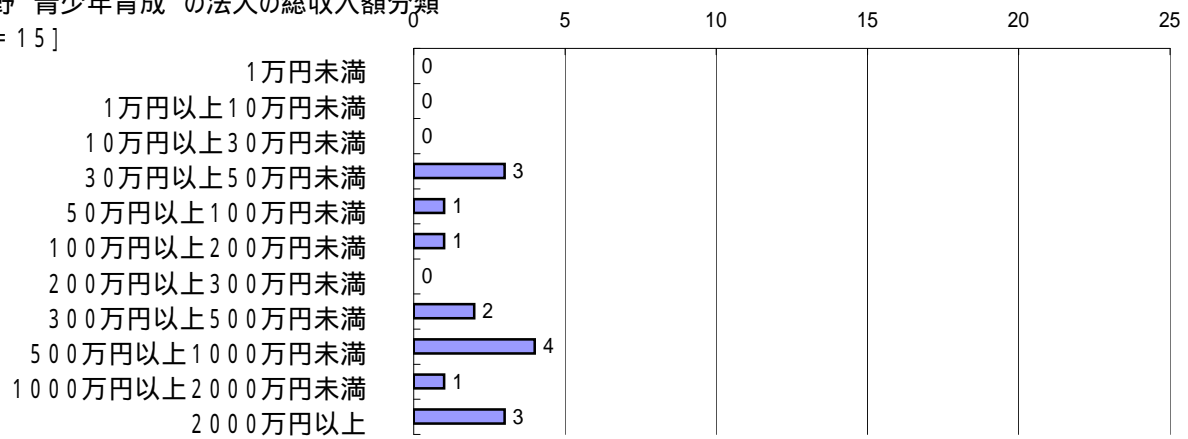
活動分野 自然環境保全 の法人の総収入額分類

[N = 12]



活動分野 青少年育成 の法人の総収入額分類

[N = 15]



2000万円以上の収入額があるという法人は回答のあった103法人のうち、29法人、割合では28%になる。該当する数が多かった活動分野別に集計してみると、やはり高齢者福祉関係、障害者福祉関係の法人で2000万円以上の収入を得ているところが多く、自然環境保全、青少年育成ではデータ母体数は少ないが、総収入額の階層に傾向は見られない。
(活動分野は最大3分野まで回答している。)